



# T-30 Zone Richigen

Vorprojekt

Situation 1 : 200

**Legende**

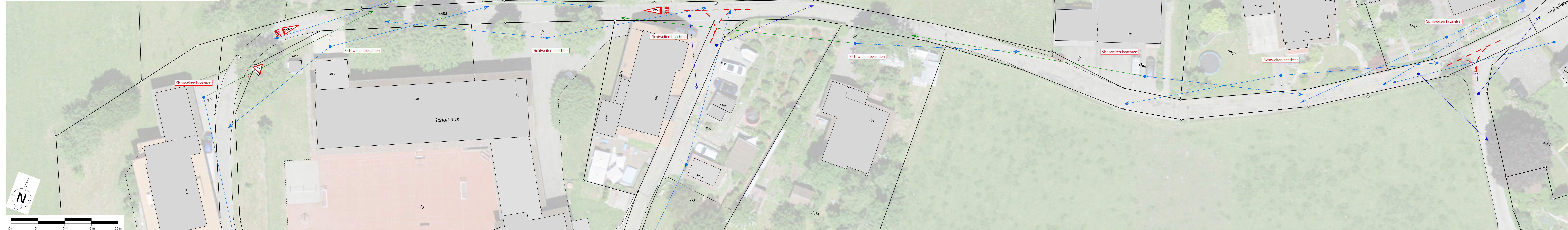
- Bestand
- Projekt
- Abbruch
- Markierung Weiss projiziert
- Demarkierung

**Knotensichtweiten (Beobachtungsdistanz 3.00 m)**  
(nach VSS 40 273a, 2019):

- Sichtweite 15 m (PW Geschwindigkeit: 30 Km/h)
- Sichtweite 30 m (PW Geschwindigkeit: 30 Km/h)
- Sichtweite 35 m (Velo Ln: -2%)
- Sichtweite 45 m (Velo Ln: -4%)
- Sichtweite 55 m (Velo Ln: -6%)

**Sichtweiten auf Gehweg**  
(nach VSS 40 273a, 2019):

- Sichtweite 15 m (Ln: < 3%)
- Sichtweite 20 m (Ln: 3 - 5%)



Index	Datum	Aenderungen	gez.	gepr.	gen.	Liebfeld:	korreferiert:	geprüft:	genehmigt:
						12.06.2024	dda	dda	dda
						gezeichnet: jjo			Plan Nr.
						Grösse: 30x168			90870_02_08
						user: jjo			
						gedruckt: 31.05.2024 / 15:45:46			
						CAD-File: M:\_BSB\Worb\90870\31_Vorprojek\31_90870_02_08_SF.dgn			AV- Grundlage vom: März 2024

www.bsb-partner.ch

Basel Tel. 061 264 19 20 Grenchen Tel. 032 654 59 30  
 Bern Tel. 031 978 00 78 Langnau i.E. Tel. 034 420 16 70  
 Biberist Tel. 032 671 22 22 Oensingen Tel. 062 388 38 38  
 Burgdorf Tel. 034 420 16 20 Solothurn Tel. 032 671 22 22

**bsb+**  
BSB + Partner  
Ingenieure und Planer